



fig 859 messing kijkglas met rotor
1/2" - bsp
huis : messing CB754S
rotor in kunststof / bulp in polycarbonaat
temp. : +10°C +70°C
max. druk 6 bar
inbouw lengte 80 mm



fig 860 kijkglas met kunststof bal
1/2" - 1" bsp / huis in brons CC491K
5/4" - 2" bsp / huis in messing CB754S
dubbel getemperd glas
temp. : +5°C +80°C
max. druk 16 bar



fig 861 kijkglas met kunststof bal
1/2" - 1" bsp / huis in brons CC491K
enkel getemperd glas
temp. : +5°C +80°C
max. druk 16 bar



fig 862 gietijzeren kijkglas met flapper
1/2" - 2" bsp
huis : gietijzer GG20
flapper in inox 304
dubbel getemperd glas
temp. : -10°C +180°C
max. druk 16 bar

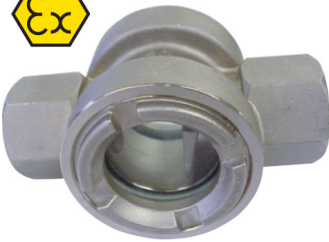


fig 866 inox kijkglas met flapper
1/2" - 2" bsp
huis : inox 316 (CF8M)
flapper : inox 316 (CF8M)
dubbel getemperd glas
temp. : -20°C +180°C
max. druk 16 bar
fig 866NPT met NPT schroefdraad

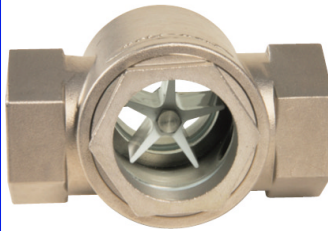


fig 865 inox kijkglas met rotor
1/2" - 2" bsp
huis : inox 316 (CF8M)
rotor in ABS
dubbel getemperd glas
temp. : -10°C +90°C
max. druk 10 bar



fig 885 inox kijkglas
1/2" - 2" bsp
huis : inox 316 (CF8M)
dubbel kijkglas
max. druk 16 bar bij +50°C
max. temp. +200°C bij 10 bar

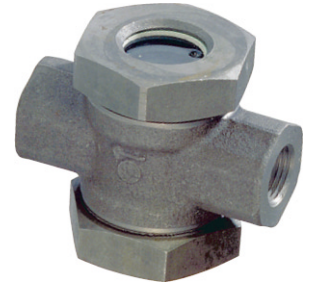


fig 864 stalen kijkglas
1/2" - 1" bsp
huis : staal A105
dubbel borosilicaat glas
max. druk 40 bar voor 1/2" en 3/4"
max. druk 20 bar voor 1"
temp. : -10°C +180°C

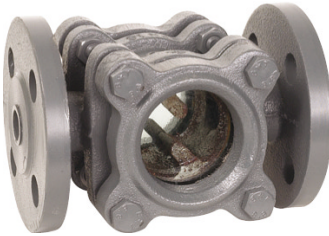


fig 863 gietijzeren kijkglas PN16
DN15 - DN100
huis : gietijzer GG20
dubbel getemperd glas
temp. : -10°C +180°C
max. druk 16 bar
flenzen volgens PN16



fig 867 inox kijkglas met flapper PN16
DN15 - DN150
huis : inox 316 (CF8M)
flapper : inox 316 (CF8M)
dubbel getemperd glas
temp. : -20°C +180°C
max. druk 16 bar
flenzen volgens PN16
fig 867.150 met ansi 150 lbs flenzen



fig 887 inox kijkglas PN16
DN15 - DN100
huis : inox 316 (CF8M)
dubbel kijkglas
max. druk 16 bar bij +50°C
max. temp. +200°C bij 10 bar
flenzen volgens PN16

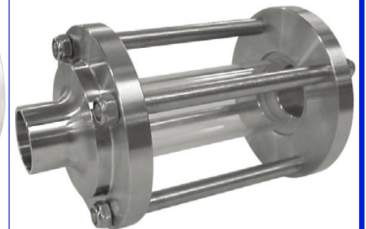


fig 868 inox kijkglas met laseinden
25 - 38 - 51 - 63 mm
huis : inox 316L
glasbuis
BW- laseinden
max. druk 10 bar
max. temp. +140°C



HILLS kijkglas/terugslagklep met kogel
1/2" - 1" bsp **fig 858**
huis : brons
venster borosilicaat glas
max. druk : 3,6 bar
max. temp. +148°C

ook geschikt voor condensaatleiding



fig 857 PVC kijkglas met lijmeinden
20 tot 110 mm
PVC huis en koppelingen
transparante PVC buis
temp. : 0°C +60°C
max. druk 10 bar