

Weyn-Lauwers N.V.

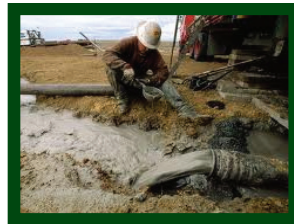
Industriepark-Noord 12
B - 9100 SINT-NIKLAAS

Tel. : 00 32 (0)3 776.34.13
Fax : 00 32 (0)3 778.09.52
weynlauwers@weynlauwers.be
www.weynlauwers.be

DAB GRINDER 1000 dompelpomp

GRINDER 1000 - 1200 - 1600

DOMPELPOMPEN UIT GIETIJZER MET OPEN VORTEX WAAIER
POMPES SUBMERSIBLES EN FONTE AVEC TURBINE VORTEX OUVERTE



VORTEX WAAIER
VERSNIJ-INRICHTING
SLIJTVAST
GROTE DOORLAAT DN 50

ROUE VORTEX
BROYEUR
ROBUSTE
PASSAGE LARGE DN 50



VERPOMPEN VAN ZWAAR VERVUILD AFVALWATER

Vuilwaterpomp uit uiterst bestendig gietijzer met open Vortex waaier en versnij-inrichting, geschikt voor het verpompen van zwaar vervuild afvalwater, water met vaste bestanddelen en/of lange vezels. Pomplichaam, motorhuis, diffusor zijn vervaardigd uit behandeld gietijzer dewelke zeer goed bestand is tegen slijtage. Open gietijzeren waaier. De pomp is voorzien van een vermaal- en versnij- inrichting waardoor grote bestanddelen kunnen verpompt worden. Pompaansluiting 50 DN.

De waterdichtheid tussen het elektrisch en het hydraulisch gedeelte wordt verzekerd door een dubbele mechanische dichting vervaardigd uit aluminium/carbon aan motor- en aan pompzijde. De motor zit in een volledig hermetisch afgesloten metalen motorkap. De rotor wordt gemonteerd tussen zelfsmerende kogellagers, die geselecteerd werden op hun duurzaamheid en geruisloosheid.

Uitgerust met 10 m kabel HO7RN-F. Ingebouwde thermische beveiliging.

Gebouwd volgens de normen EN 60034-5.

Debiet : van 3 tot 18 m³/u met een opvoerhoogte tot 23 m

Temperatuurbereik vloeistof : van + 0 °C tot + 40 °C

Max. omgevingstemperatuur : 40°C

Verpompte vloeistof : vervuild afvalwater, mogelijk met vaste bestanddelen en/of lange vezels

Korrelgrootte die door het pomprooster kan : 5 mm

Beschermingsklasse : IP 68

Isolatie klasse : F

Maximale onderdompelingsdiepte : 10 meter

Max. aantal starts per uur : 30

Installatie : in verticale stand

POMPAGE DES EAUX EXTREMEMENT CHARGÉES

Pompe submersible en fonte de haute qualité avec roue Vortex ouverte et broyeur, prévue pour le pompage des eaux extrêmement chargées avec corps solides en suspension ainsi que de longues fibres. Corps de pompe, chemise moteur et diffuseur en fonte de haute qualité très résistant et protégée contre l'usure. Roue en fonte ouverte. La pompe est pourvue d'un broyeur permettant le pompage de liquides avec de grosses particules en suspension. Raccord de pompe 50 DN.

Double garniture mécanique en aluminium/carbon côté moteur et côté pompe avec chambre d'étanchéité remplie de l'huile. Le moteur est situé dans une chemise métallique complètement hermétique. Le rotor est monté entre des roulements autolubrifiés et sélectionnés pour leur longévité et le fonctionnement silencieux. La pompe est fournie avec un câble de 10 m HO7RNF. Protection thermique incorporée. Construite selon les normes EN 60034-5.

Plage de fonctionnement : de 0 jusqu'à 22 m³/h avec hauteur de refoulement jusqu'à 24,5 m

Température max. du liquide : de + 0°C jusqu'à + 40°C

Température max. de l'environnement : 40°C

Liquide pompé : eaux chargées avec corps solides ainsi que de longues fibres, en aucun cas agressif.

Diamètre max. de passage : 5 mm

Indice de protection : IP 68

Classe d'isolation : F

Profondeur maximale d'immersion : 10 m

Quantité de démarrages maximale/h : 30

Installation : en position verticale.

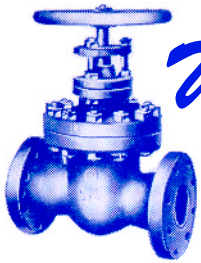
TECHNISCHE GEGEVENS / DONNEES TECHNIQUES

MODEL-MODELE	CODE	ELECTRISCHE GEG.-DONNEES ELECTRIQUES				HYDRAULISCHE GEGEVENS-DONNEES HYDRAULIQUES							DNM GAS	KG	Q. X PALLET		
		VOEDING	P1 MAX	P2 NOMINAL	In	Q=m³/h	0	3	6	9	12	15				18	
		TENSION 50 HZ	kW	kW HP	A	Q=l/min	50	100	150	200	250	300					
GRINDER 1000 M-A	60141604	1X220 - 240 V~	1,5	1	1,3	8	H (m)	15,2	12,9	10	6,9	3,6			2"	38	6
GRINDER 1000 M-NA	60141603	1X220 - 240 V~	1,5	1	1,3	8		15,2	12,9	10	6,9	3,6			2"	38	6
GRINDER 1000 T	60141602	3X400 V~	1,6	1	1,3	2,8		15,2	12,9	10	6,9	3,6			2"	38	6
GRINDER 1200 M-A	60141601	1X220 - 240 V~	2,8	1,5	2,0	12,7		20	13,9	17	14,7	11,7	8,1	4,2	2"	39	6
GRINDER 1200 M-NA	60141600	1X220 - 240 V~	2,8	1,5	2,0	12,7		20	13,9	17	14,7	11,7	8,1	4,2	2"	39	6
GRINDER 1200 T	60141599	3X400 V~	2,7	1,5	2,0	4,7		20	13,9	17	14,7	11,7	8,1	4,2	2"	39	6
GRINDER 1600 M-A	60141587	1X220 - 240 V~	3,8	1,8	2,4	16,8		23,5	22,3	20,6	18	14,8	11	5,7	2"	40	6
GRINDER 1600 M-NA	60141585	1X220 - 240 V~	3,8	1,8	2,4	16,8		23,5	22,3	20,6	18	14,8	11	5,7	2"	40	6
GRINDER 1600 T	60141588	3X400 V~	3,3	1,8	2,4	5,8		23,5	22,3	20,6	18	14,8	11	5,7	2"	40	6

A: automatisch, met vlotter/automatique, avec flotteur

NA: niet automatisch, zonder vlotter/non-automatique, sans flotteur

T: Driefazig, triphasé



Weyn-Lauwers N.V.

Industriepark-Noord 12
B - 9100 SINT-NIKLAAS

Tel. : 00 32 (0)3 776.34.13
Fax : 00 32 (0)3 778.09.52
weynlauwers@weynlauwers.be
www.weynlauwers.be

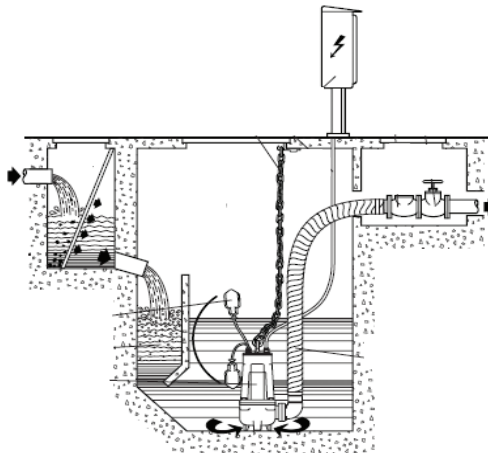
DAB
GRINDER 1000
dompelpomp

GRINDER 1000 - 1200 - 1600

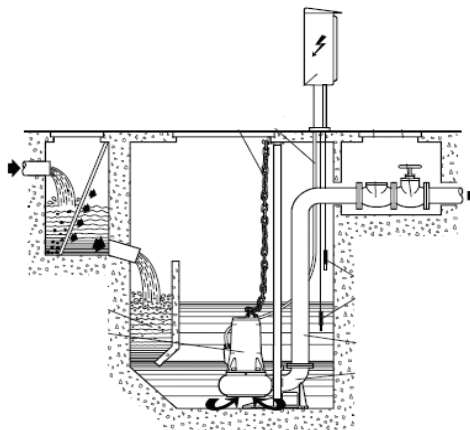
DOMPELPOMPEN UIT GIETIJZER MET OPEN VORTEX WAAIER
POMPES SUBMERSIBLES EN FONTE AVEC TURBINE VORTEX OUVERTE

INSTALLATIESCHEMA / SCHEMA D'INSTALLATION

MOBIELE INSTALLATIE
INSTALLATION MOBILE



VASTE INSTALLATIE
INSTALLATION FIXE



NOTA / NOTES

PLAATSING VAN DE ELEKTROPOMP

- MOBIEL : Waarbij de pomp op de bodem van de put of het bekken staat of aan een kabel of ketting van stevig materiaal hangt, verankerd aan de handgreep of de draaghaak.
- VAST : Waarbij de elektropomp op de steunpoot rust die is vastgezet op de bodem van de put of het opvangbekken.

POSITIONNEMENT DE L'ELECTROPOMPE

- MOBILE : Avec l'électropompe reposant sur le fond du puisard ou bien suspendue par un câble ou une chaîne en matière résistante fixé à la poignée de levage.
- FIXE : Avec l'électropompe positionnée sur le pied d'accouplement fixé sur le fond du puisard.